

后方有两条灰纵纹，背甲两侧部又各有一灰色带，故共有 5 条纵带或纹。在这些带和纹上生有刚毛，毛基各有一红棕色斑点。前、后眼列均强后凹，前列眼和两后中眼排列成一六角形。中眼域前边短于后边。两后侧眼较其余 6 眼大，螯肢前齿堤有 2 齿，近爪基的齿较大；后齿堤无齿。步足细长，多毛。腹部窄长，在前、后端约 1/4 长度各有一对红棕色斑点，前一对靠近体侧，后一对靠近中线处。腹部的背、腹面有的部位略带红色，有稀疏的长刚毛，毛基红棕色，体表下方可见白色鳞状斑纹。

雄蛛长 8.0 毫米。腹部较雌蛛细长。

分布：黑龙江、吉林、辽宁、河南、湖南、江西；朝鲜，日本，澳大利亚。

朱氏长逍遥蛛 *Tibellus zhui* Tang et Song, 1989 (图 154)

Tibellus zhui Tang & Song, 1989: 421—422, figs. 5—7.

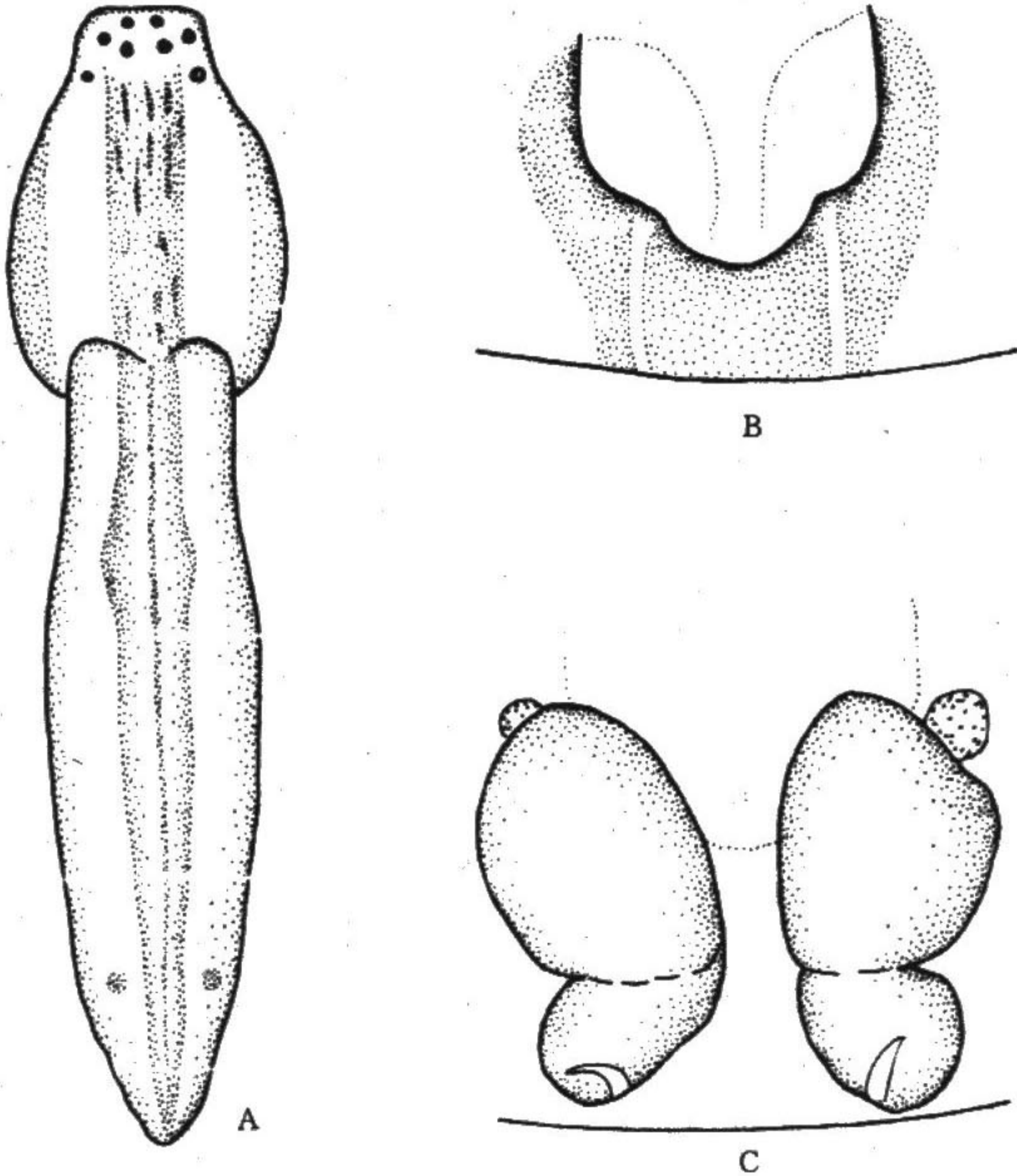


图154 朱氏长逍遥蛛 *Tibellus zhui*
 A. 雌蛛, B. 外雌器腹面观, C. 同上, 背面观

雌蛛长9.50—12.0毫米。头胸部长3.40，宽2.30，腹部长7.00，宽2.00。背甲低，橙色而有褐色斑点，中央纵斑褐色。眼小，各眼约等大，眼丘低。前眼列后凹，两中眼间距小于中侧眼间距。后眼列强烈后凹，中眼间距远小于中侧眼间距。中眼区长大于宽，前边小于后边。螯肢橙色，后齿堤2齿。颚叶、下唇和胸板橙色或黄色。足式：2，4，1，3。步足细长，橙色。第1足腿节背面2刺，前、后侧各3刺；膝节背面1刺，前、后侧各1刺；胫节背面1刺，前、后各3刺，腹面4对刺；后跗节前、后侧各2刺，腹面4刺。腹部很细长，边缘不整齐，后部有横褶，似分节状，很多个体的末端翘起。腹背黄白色或褐色，末端较灰暗。整个腹背正中贯穿一条褐色纵斑，纵斑近末端出的两侧各有一黑斑，但有些个体的黑斑不明显。腹背最边缘呈褐色。腹部的腹面灰色，两侧部色稍淡。外雌器在前方为一半圆形凹腔。交配孔开口于腔后部隆起缘的两侧。纳精囊长大于宽，有一横沟分成前后两部分。

分布：四川（西昌）。